

Nom du projet : educoeur

Budget d'innovation collaborative 2024

Mireille Haag, initiatrice du projet educoeur

Raphaël Simon, Directeur adjoint Cycle 1, centre de la Côte, EOREN

Peseux, le 16 août 2024



Résumé du projet educoeur

Educoeur s'est fixé comme but de permettre à chaque enfant de notre commune âgé de 6 à 8-9 ans, ainsi qu'à son enseignant.e, de pouvoir développer son intelligence émotionnelle, lors de 12 ateliers ludiques. En effet, la gestion des émotions, la vraie écoute, la communication bienveillante, l'attention à soi et aux autres ça s'apprend et ça s'entraîne. Le but des ateliers est de préserver la santé psychique des enfants et de leurs enseignant.e.s, de créer un climat scolaire propice aux apprentissages et de préparer les enfants à devenir des citoyens conscients, actifs, responsables et respectueux du vivant. Le centre scolaire de la Côte avec ses 13 classes de 3H et 4H, ce qui représente 18 enseignantes et 241 élèves attendent de pouvoir bénéficier du programme educoeur qui permettra de couvrir un réel besoin. Les enseignantes seront formées et sensibilisées aux résultats des recherches faites en neurosciences avant le début du programme. Après le passage d'educoeur, le but est que les enseignantes puissent transmettre elles-mêmes les ateliers. Elles auront à disposition un classeur avec des exercices et tout le matériel dont elles ont besoin. Une formation sensibilisation sera donnée aux enseignants de 5H pour assurer la continuité. Le projet sera accompagné d'une mesure d'impact effectuée par un étudiant pour démontrer l'effet positif de l'introduction de tels ateliers à l'école dans le but de les intégrer à moyen terme au cursus scolaire et dans la formation des enseignants. De plus 15 ateliers seront filmés et montés pour constituer du matériel pédagogique numérique pour de futures formations.

Pour la réalisation de ce projet pilote nous avons besoin de CHF 47'870.-

Revoyons nos habitudes et construisons le monde de demain, l'empathie à l'école un bénéfice pour toute une région ! Permettons à notre commune d'être un modèle d'éducation bienveillante et de réussite de changements durables, dans laquelle le vivre ensemble, les liens, la santé et la sécurité de ses citoyens sont primordiales.

Agissons à la racine, parce que les enfants d'aujourd'hui sont les citoyens de demain !



Le projet educoeur en détail

Pourquoi ? (Raison d'être)

Constat :

1. Mal de vivre en forte augmentation chez les enfants et les adolescents.
2. Une école en difficulté, démunie face à la gestion des émotions difficiles, au harcèlement, à la violence, aux conflits, à l'agressivité, à l'effet délétère des écrans, à l'épuisement des enseignants.
3. Une société toujours plus complexe et en constante mutation, de plus en plus divisée et un climat politique et environnemental anxiogène face à des défis nécessitant des solutions durables.

Comment ? (Approche et méthodologie)

Avec mon projet educoeur j'aimerais transmettre aux enfants et aux enseignants des outils qui permettront d'avoir un impact positif sur leur santé psychique, sur le climat et l'apprentissage à l'école et sur le comportement, le vivre-ensemble et la société.

En développant les compétences socio-émotionnelles en classe, avec des enfants âgés de 6 à 8-9 ans, lors de 12 ateliers ludiques, un travail sur les émotions, sur l'écoute, sur la communication et sur l'attention sera fait. Ce projet est un projet pilote accompagné d'une mesure d'impact servant à démontrer les effets positifs de tels ateliers à l'école.

Chaque enseignant recevra une formation portant sur la méthodologie, les outils et le lien avec les neurosciences avant le démarrage des ateliers. Educoeur délivre dans chaque classe 12 ateliers répartis sur 5 mois. Entre chaque atelier l'enseignant applique les outils au quotidien. 4 mois après la dernière intervention d'educoeur, une séance feedback de deux heures est organisée avec les enseignants ainsi qu'un dernier atelier récapitulatif et de clôture avec chaque classe. Tous les enseignants de 5H seront également sensibilisés au programme educoeur pour assurer une continuité.

15 ateliers seront filmés pour constituer du matériel pédagogique numérique pour de futures formations en ligne ou en présentielle, destinées aux parents, aux (futurs) enseignants ou éducateurs.

Quoi ? (Objectifs et impact)

Le centre scolaire de la Côte de l'EOREN, Cycle 1, son directeur adjoint Raphaël Simon et les 13 classes de 3H et 4H du centre, ce qui représente 241 élèves et 18 enseignantes qui sont convaincues du bienfait de l'approche d'educoeur et ont hâte d'intégrer les ateliers qui répondent à un réel besoin dans leur quotidien scolaire, attendent de pouvoir démarrer le projet. Les ateliers vont rayonner au-delà des salles de classe : en effet les enfants vont avoir un impact sur leurs camarades et amis en dehors et sur leur famille. Les enseignantes vont avoir un impact également sur leurs amis et leur famille ainsi que sur tous leurs futurs élèves dans leur carrière d'enseignante. Tous les enfants ayant bénéficiés des ateliers auront appris une façon d'être pour la vie qui leur permettra d'être des citoyens conscients, actifs, responsables et respectueux du vivant.

Des études faites dans d'autres pays et d'autres régions démontrent que développer les compétences socio-émotionnelles ont un impact positif sur notre santé (stabilité affective, confiance en soi, diminution du stress, des dépressions, des phobies et de l'anxiété et des burn-out), sur le climat et l'apprentissage scolaire (moins de violence, d'agressivité, d'impulsivité et de harcèlement, meilleure gestion des émotions, meilleure concentration, faciliter apprentissage et mémorisation). L'utilisation plus consciente des réseaux sociaux et la lutte contre les effets délétères des écrans chez les jeunes enfants ont également pu être constatés. Développer ses compétences socio-émotionnelles permet également d'être préparé en tant qu'adulte et citoyen à gérer les crises et trouver des solutions durables au niveau environnemental et sociétal. D'une manière générale, un tel programme devrait également en plus permettre de réduire les coûts de la santé et d'améliorer la sécurité publique de notre commune, de créer plus de liens et d'entraide et aider à changer de paradigme.



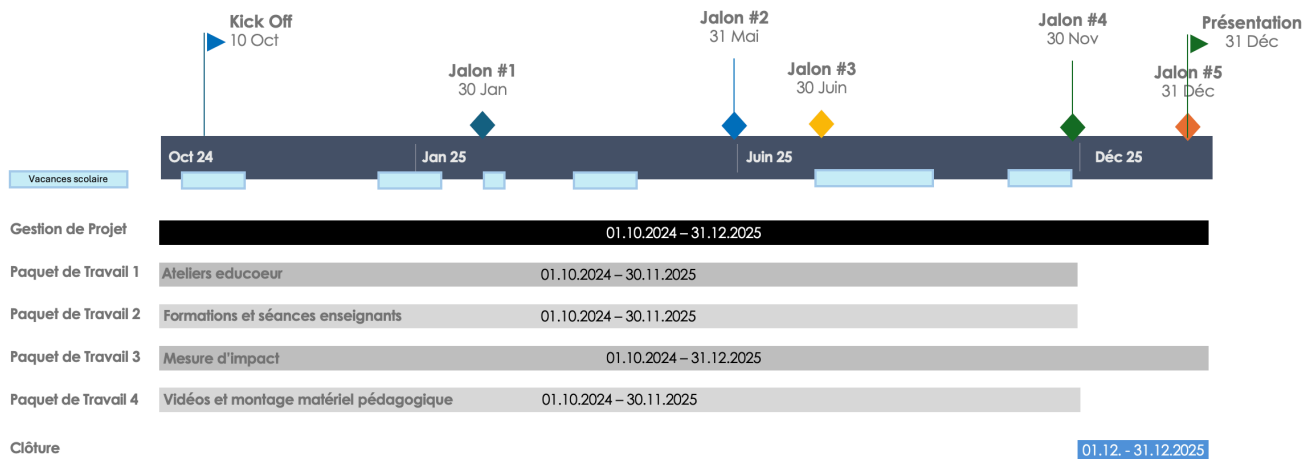
Social business model canevas educoeur

<p>Partenaires clés</p> <p>École/18 enseignants/241 élèves/directeur Cycle 1, un vidéaste pour filmer les ateliers et en faire du matériel pédagogique numérique, un étudiant pour la mesure d'impact et une personne pour la communication : création de contenu Instagram, réseaux sociaux, flyer et le HUB Neuchâtel pour la partie pendant la votation.</p>	<p>Activités clés</p> <p>Projet pilote pour un centre scolaire :</p> <ul style="list-style-type: none"> • Création d'un programme et d'un classeur d'exercices et de théorie pour les enseignantes • 156 ateliers pour 13 classes (formations aux capacités socio-émotionnelles en classe) • Formations des 18 enseignantes • Constituer des vidéos des ateliers • Mesure d'impact de l'introduction de tels ateliers • Constituer du contenu pour la communication : réseaux sociaux, formation en ligne etc. 	<p>Proposition de valeur</p> <p>Le but du projet, à travers les ateliers et les formations est de préserver la santé psychique des enfants et de leurs enseignantes, de créer un climat scolaire serein et propice aux apprentissages et de préparer les enfants à devenir des citoyens conscients, actifs, responsables et respectueux du vivant.</p>	<p>Relation clients/bénéficiaires</p> <p>Le centre scolaire de la Côte de l'EOREN avec ses 13 classes de 3H et 4H, 18 enseignantes et 241 élèves attendent de pouvoir démarrer le projet pilote, ils auront un impact sur les autres élèves, leur famille, leurs amis, les futurs élèves des enseignantes tout au long de leur carrière et finalement en tant que citoyen de notre commune.</p>
<p>Ressources</p> <p>Principalement mes partenaires clés : mon centre scolaire pilote : 13 classes/241 élèves/18 enseignantes</p> <ul style="list-style-type: none"> - Mon temps et mes services (donner les ateliers aux enfants, les formations aux enseignantes, séances d'informations, etc.) - Mes compétences : coach professionnelle spécialisée dans les enfants/les ados, animatrice d'ateliers philo et méditations formée par SEVE (savoir être et vivre ensemble), mes interventions dans différentes classes et à la journée pédagogique des enseignants de la Chaux-de-Fonds. 		<p>Impact systémique</p> <p>Avoir un impact positif sur la santé, le climat scolaire et le comportement, le vivre-ensemble dans la société : prévention et résolution de problèmes tels que : augmenter le bien-être, réduire dépression, stress, phobie scolaire, anxiété, impulsivité, meilleure gestion des émotions, lutte contre le harcèlement et la violence et les effets délétères des écrans, meilleure gestion des réseaux sociaux, meilleure attention, concentration et mémorisation à l'école, partage, collaboration, non-jugement, entraide et tolérance en famille, à l'école et dans la société.</p>	<p>Canaux de distribution</p> <p>L'instruction publique</p> <p>L'école et plus précisément le centre scolaire de la Côte (voir relation clients/bénéficiaires). Pour agrandir l'impact dans le futur, les ateliers filmés et montés serviront comme matériel pédagogique en présentiel ou en ligne (toucher le plus de personnes possibles en lien avec des enfants : étudiant HEP, éducateurs, parents, etc.)</p>

	Un impact sur la santé, l'école, les liens et le vivre-ensemble et la sécurité dans notre commune	
<p>Coûts</p> <ul style="list-style-type: none"> • Mon salaire lié à mes services : 156 ateliers délivrés, formations aux enseignants, séances de feedback, sensibilisation des enseignants du niveau supérieur • Le matériel et classeur avec des activités et de la théorie pour chaque classe (bol tibétain/ livres/ etc.) • La mesure d'impact dans le but d'une pérennisation institutionnelle (introduction définitive à l'école) • La création du matériel numérique pour de futures formations (vidéo et montage) et pour de la communication <p>Pour les détails : voir le budget</p>	<p>Indicateurs</p> <p>La mesure d'impact, la récolte des avis des enseignants/des élèves/ des familles sur les effets suivants : amélioration du bien-être, moins de stress, moins de conflits, meilleurs résultats scolaires, meilleure concentration, moins de burnout, amélioration du climat scolaire etc. /comparer avec des statistiques existants déjà (burnout, conflits etc.)</p>	<p>Sources de revenus</p> <p>Mes services (animer les ateliers, les formations, etc.),</p> <p>Par la suite le but est une pérennisation institutionnelle avec le canton/la ville (instruction publique).</p> <p>Donations de la part de fondations, de clubs services, ou travail avec d'autres associations comme Pro Junior par exemple.</p>
<p>Quels sont les effets du projet sur le territoire de la commune ?</p> <ul style="list-style-type: none"> • Des enfants qui ont acquis une stabilité émotionnelle (impact positif sur la santé et les coûts liés à la santé) • Des enseignants formés aux compétences socio-émotionnelles (impact positif sur leur santé, leur enseignement tout au long de leurs carrières vont impacter et former leurs futurs élèves. : une école sereine et heureuse • Une société bienveillante et responsable : des liens, des citoyens conscients, actifs et responsables qui collaborent, s'écourent, trouvent des solutions ensemble pour le bien de tous. 	<p>En quoi est-ce un projet d'intérêt public ?</p> <p>Mon projet impacte l'école, les enfants, les citoyens de notre commune. Il a un impact sur la santé, l'apprentissage et le climat scolaire et le comportement : le vivre-ensemble, la sécurité et devrait faciliter le développement de solutions durables au niveau environnemental et sociétal.</p>	<p>Quel est le caractère novateur de votre projet ?</p> <p>C'est la première fois que des ateliers développant les compétences sociales et émotionnelles des enfants et des enseignants sont proposées dans un programme complet à l'école avec un suivi par une mesure d'impact dans le but de les encren de façon pérenne dans le contexte scolaire.</p>



Déroulement du projet – Canevas educoeur



Jalon 1 : les 18 enseignants sont formés

Jalon 2 : les 12 ateliers sont filmés

Jalon 3 : tous les ateliers pour les 116 élèves de 4H déléivrés

Jalon 4 : tous les ateliers pour les 125 élèves de 3H déléivrés

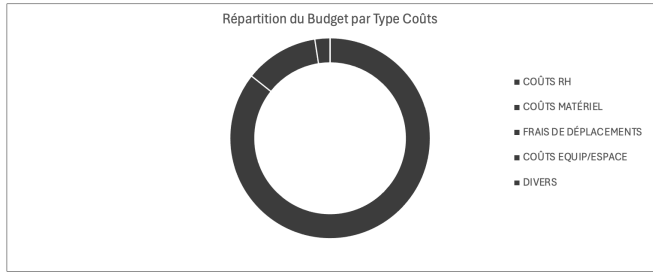
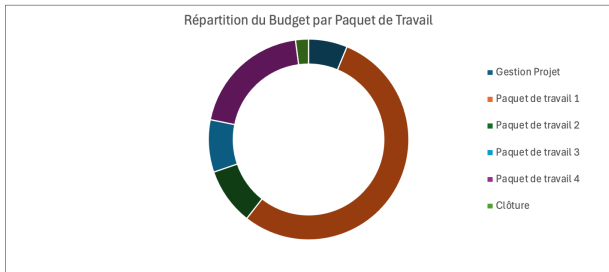
Jalon 5 : le rapport de mesure d'impact est finalisé



Annexes

Budget educoeur

Budget Projet				TRAVAIL			MATÉRIEL			FRAIS & DIVERS			TOTAL
TÂCHE	DESCRIPTION	DATE DE DÉMARRAGE PRÉVUE	DATE DE FIN	RH	TAUX HORAIRE	COÛTS RH	UNITÉS	COÛT PAR UNITÉ	COÛTS MATÉRIEL	FRAIS DE DÉPLACEMENTS	COÛTS EQUIP/ESPACE	DIVERS	BUDGET
Projet	Titre projet	JJ.MM.AAAA	JJ.MM.AAAA	heures	CHF/heure	CHF	-	CHF/unité	CHF	CHF	CHF	CHF	CHF
Gestion Projet	Gestion Projet et Coordination des Partenaires	01.10.2024	30.11.2025	60	CHF 50	CHF 3'000			CHF 5'600	CHF 400	CHF 0	CHF 0	CHF 3'000
Paquet de travail 1	Ateliers educoeur pour 10 classes	01.10.2024	30.11.2025	240,0		CHF 19'800			CHF 1'680	CHF 180	CHF 0	CHF 0	CHF 3'820
- tâche 1.1	3 classes de 4 ^e primaires et Charmettes			36	CHF 110	CHF 3'960	3	CHF 560	CHF 3'920	CHF 40	CHF 0	CHF 0	CHF 13'580
- tâche 1.2	7 classes de 3H Centre de la Côte			84	CHF 110	CHF 9'240	7	CHF 560	CHF 3'920	CHF 40	CHF 0	CHF 0	CHF 6'900
- tâche 1.3	Préparation des ateliers			120	CHF 55	CHF 6'600	0	CHF 0	CHF 0	CHF 0	CHF 0	CHF 0	CHF 6'600
Paquet de travail 2	Formations et séances pour les enseignants	01.10.2024	30.11.2025	16,0		CHF 4'200			CHF 100	CHF 80	CHF 0	CHF 0	CHF 4'480
- tâche 2.1	4 formations pour les enseignants			8	CHF 300	CHF 2'400	0	CHF 0	CHF 0	CHF 40	CHF 0	CHF 0	CHF 2'440
- tâche 2.2	2 séances feedback avec enseignants			4	CHF 150	CHF 600	0	CHF 0	CHF 0	CHF 20	CHF 0	CHF 0	CHF 620
- tâche 2.3	2 cours de sensibilisation au programme pour ens. SH			4	CHF 300	CHF 1'200	2	CHF 50	CHF 100	CHF 20	CHF 0	CHF 0	CHF 1'320
Paquet de travail 3	Mesure d'impact	01.10.2024	30.11.2025	70,0		CHF 4'000			CHF 0	CHF 40	CHF 0	CHF 0	CHF 4'040
- tâche 3.1	Travail éducatif			40	CHF 25	CHF 1'000	0	CHF 0	CHF 0	CHF 40	CHF 0	CHF 0	CHF 1'040
- tâche 3.2	Travail personne référente			15	CHF 100	CHF 1'500	0	CHF 0	CHF 0	CHF 0	CHF 0	CHF 0	CHF 1'500
- tâche 3.3	Travail Mireille Haag			15	CHF 100	CHF 1'500	0	CHF 0	CHF 0	CHF 0	CHF 0	CHF 0	CHF 1'500
Paquet de travail 4	Enregistrement vidéos, montage et communication	01.10.2024	30.11.2025	90,0		CHF 9'000			CHF 0	CHF 450	CHF 0	CHF 0	CHF 9'450
- tâche 4.1	Filmer les 12 classes & 3 clips vidéo de feedback	01.10.2024	30.05.2025	30	CHF 100	CHF 3'000	0	CHF 0	CHF 0	CHF 450	CHF 0	CHF 0	CHF 3'450
- tâche 4.2	Montage en matériel pédagogique	01.02.2025	30.11.2025	30	CHF 100	CHF 3'000	0	CHF 0	CHF 0	CHF 0	CHF 0	CHF 0	CHF 3'000
- tâche 4.3	Création matériel pour la communication	01.10.2024	30.06.2025	30	CHF 100	CHF 3'000	0	CHF 0	CHF 0	CHF 0	CHF 0	CHF 0	CHF 3'000
Closure	Closure du projet, reporting, présentation, admin	01.12.2025	31.12.2025	20	CHF 50	CHF 1'000			CHF 0	CHF 0	CHF 0	CHF 0	CHF 1'000
SUBTOTAL						CHF 41'000			CHF 5'700	CHF 1'170	CHF 0	CHF 0	CHF 47'970



Remarque : la partie budget pour les ateliers et le matériel porte sur 10 classes, mais tout le projet porte sur 13 classes. Cette différence s'explique par le fait que la fondation proEdu nous finance les 12 ateliers et le matériel pour 3 classes.



Paquet de travail educateur

Paquet de Travail #	Description & Objectifs	Méthodologie, activités et tâches	Délivrables quantifiables	Temps alloué par partenaire en heures
Gestion de Projet	Gestion de projet et coordination des partenaires	Gérer l'administratif, agender les ateliers pour chaque classe, gérer le flux d'informations avec les parties prenantes (direction/enseignants/parents/média, etc.), tenir la comptabilité, coordonner la mesure d'impact et la création du matériel vidéo, création pour la communication.	Rapport financier, mesure d'impact, matériel pédagogique numérique, instagram	1.1 Mireille Haag (40h)
PT1 : Ateliers	Ateliers educateur pour 10 classes.	3 classes de 4H Safrières et Charmettes 7 classes de 3H Centre de la Côte Préparation des Ateliers	120 ateliers donnés aux enfants	1.1 Mireille Haag (240 h)
PT2 : Formations	Formations et séances pour les enseignants de 13 classes.	Formations pour les enseignants Séances feedback avec enseignants Cours de sensibilisation pour les enseignants de 5H	4 formations données aux enseignants ; 2 séances de clôture animées ; 2 formations données aux enseignants du niveau supérieur (5H).	1.1 Mireille Haag (32 h)
PT3 : Mesure d'impact	Établissement d'une mesure d'impact sur le projet (13 classes)	Travail de l'étudiant.e Travail personne référente Travail Mireille Haag	Un rapport de mesure d'impact sur le programme d'educateur.	1.1 Mireille Haag (15h) 1.2 personne référente (15) 1.3 étudiant.e (40h)
PT4 : Vidéos	Enregistrement vidéo des ateliers pour montage en matériel pédagogique et communication.	Filmer les 12 ateliers & 3 clips vidéo de feedback Montage en matériel pédagogique et communication.	Matériel numérique documentant les 12 ateliers du programme educateur, les deux séances de feedback, ainsi qu'une vidéo de présentation du programme.	1.1 Mireille Haag (5h) 1.2 Patrice Rullier (60h) 1.3 Céline Martignier (30h)
Clôture	Clôture du projet, reporting, présentation, admin	Écrire le rapport du projet, finaliser la comptabilité, feedback et mesure d'impact des élèves, enseignants et parents dans un rapport commun	1 Rapport projet 2 Documentation démonstrateur 3 Analyse enquête utilisateurs et utilisatrices 4 Décompte des charges et des dépenses	1.1 Mireille Haag (20h)



Jalons du projet educoeur

Jalon #	Date de réalisation	Description du Jalon	Objectifs du Jalon
J1 : Formations	30.01.2025	Les 18 enseignant.e.s sont formés aux compétences socio-émotionnelles.	Les enseignant.e.s sont prêts pour accompagner leur classe tout au long du projet ainsi que le programme educoeur.
J2 : Vidéo	31.05.2025	Les 12 ateliers sont filmés.	Assurer que les 12 ateliers avec les 4h soient documentés par du matériel numérique.
J3 : Atelier 4H	30.06.2025	Tous les ateliers pour les 116 élèves de 4H sont délivrés.	Former les enfants de 4H (6 classes) avant la fin de l'année scolaire.
J4 : Atelier 3H	30.11.2025	Tous les ateliers pour les 125 élèves de 3H sont délivrés.	Terminer avec la 2 ^e volée, les 3H, pour pouvoir finaliser la mesure d'impact et comparer l'effet sur les deux âges.
J5 : Mesure d'impact	31.12.2025	Le rapport de la mesure d'impact est finalisé.	Démontrer l'effet positif de l'introduction de tels ateliers à l'école afin de poursuivre l'expansion du programme educoeur dans d'autres centres scolaires de la région.

Note : Lors de l'inscription des paquets de travail, veuillez tenir compte des aspects suivants :

0) Les descriptions des paquets de travail et des jalons suivent le Gantt (ou inversement).

1) Il s'agit de projets de collaboration, les responsabilités des activités et les allocations de temps doivent être évidentes.

2) La faisabilité de concepts novateurs doit être vérifiée dans le contexte de la Commune de Neuchâtel. L'ancrage local de la solution proposée (démonstrateur) et la vérification par le biais d'utilisateurs et utilisatrices est une condition sine qua non.

3) Le rapport et la clôture administrative du projet sont contractuels.

